



PASSION  
D  
R  
I  
O  
N  
N  
D  
V  
E

# Projeto “Job Shadowing”

Desenvolvimento Vocacional e Educação para a  
Carreira para alunos do 12º ano



ESCOLA SECUNDÁRIA DE FRANCISCO RODRIGUES LOBO - LEIRIA

Lúcia Quintela

# Introdução

No final do ensino secundário, os estudantes que frequentam cursos científico-humanísticos são confrontados com a necessidade de tomar uma decisão relativa à escolha de um percurso na formação profissional ou no ensino superior, constatando-se que muitos procuram a intervenção vocacional para obter informação sobre as oportunidades futuras que se abrem a partir de cada uma das opções possíveis, em termos de saídas profissionais.

A partir dos trabalhos de A. G. Watts (1996) no Reino Unido e de intervenções desenvolvidas nos EUA após a publicação da iniciativa legislativa School-to-Work Opportunities Act (1994), e do trabalho de Mestrado da Dr<sup>a</sup>. Isabel Quirino (2009) em Portugal, encontramos na técnica do job shadowing uma inovadora modalidade de exploração do mundo do trabalho e das profissões a implementar em contexto escolar pelos Serviços de Psicologia e Orientação. Verificámos que o impacto do job shadowing no desenvolvimento vocacional dos estudantes do 12<sup>o</sup> ano de escolaridade e, especificamente, o contributo relativo dos seus dois componentes nucleares, a **experiência** de job shadowing e a **reflexão** sobre a experiência que tem um impacto muito positivo.



O que é o Job Shadowing?

É uma modalidade de exploração do mundo do trabalho e das profissões e é caracterizada pela utilização de metodologias ativas que implica o envolvimento e a participação ativa dos alunos.





## O que promove nos alunos?

Promove momentos de ação/experiências reais de exploração, confronto e contacto com o mundo do trabalho e das profissões, seguidos de momentos estruturados de expressão, reflexão e integração.

A collage of images surrounding a central white text box. The images include: coffee cans on a wooden table; a crossword puzzle with the word 'PASSION' and 'DIRECTION'; a grid of colorful sticky notes with a pen; a hand writing on a notepad; crumpled white paper on an orange surface; a hand holding a cup of coffee; a scale with green apples; and a blue brick wall with a person's leg in jeans.

P  
A  
S  
S  
I  
O  
N

D  
I  
R  
E  
C  
T  
I  
O  
N

## As responsabilidades dos alunos

- Assumirem a responsabilidade de se implicarem ativamente no processo e de participar até ao fim;
- Preparação para a experiência em si, realizando pesquisa sobre as empresas e a profissão que o aluno quer sombrar;
- Criação de uma lista/guião com questões a colocar durante a experiência;
- Criação de uma carta de apresentação e curriculum vitae;



## As responsabilidades dos alunos

- Ter uma postura profissional e correta no decorrer da experiência;
- Respeitar as regras e o local onde decorre a sua experiências;
- Realizar um relatório escrito sobre a experiência;
- No fim, enviar uma nota de agradecimento ao profissional e à empresa que o acolheu.



## O papel das Empresas

No âmbito da preparação para o trabalho torna-se fundamental capacitar os jovens para a condução do seu próprio destino, estimulando o desenvolvimento de uma perspetiva de controlo pessoal face aos acontecimentos vocacionais (Chen, 2006) e favorecendo a aquisição das competências chave associadas à gestão da carreira: aprender a aprender, aprender a decidir, a solucionar problemas, a antecipar situações, a prever cenários alternativos de evolução, a identificar barreiras, a mobilizar recursos e, finalmente, a fazer escolhas realistas (Pelsma & Arnett, 2002).



## O papel das Empresas

É indispensável que adolescentes e jovens disponham de informação relativa à evolução da sociedade, da economia e do emprego, a partir de uma leitura mais dinâmica e não-linear acerca da configuração e do funcionamento das oportunidades de carreira (Azevedo, 1999),





## O papel das Empresas

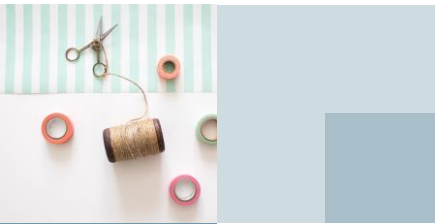
De acordo com Lent, poderíamos ainda acrescentar que os adultos-profissionais a sombreador assumem o papel de coping-models (e não de mastery models), pelo que deve existir extremo cuidado na sua selecção (2004, p. 19).



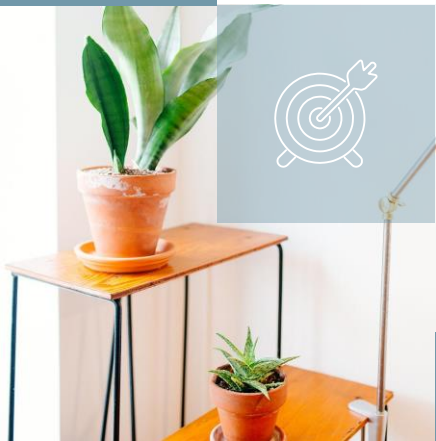
P  
A  
S  
S  
I  
O  
N

O profissional que recebe e acompanha o estudante tem a oportunidade de partilhar as suas experiências e insights e a possibilidade de reavaliar e refletir sobre o seu trabalho cotidiano ao discuti-lo com o aluno.

Para a empresa, é uma forma de se abrir a novos talentos e preparar possíveis colaboradores que, quem sabe, se tornem parte integral de sua equipa após a sua formação académica.

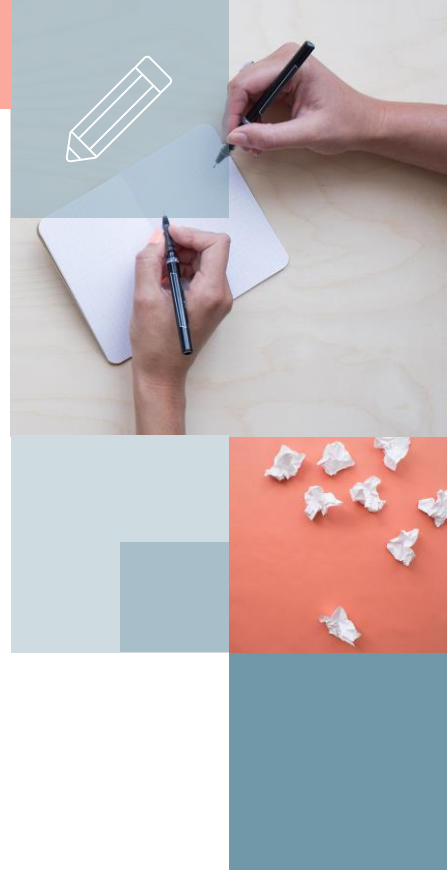


***População alvo:***  
*Alunos do 12º ano curso*  
*Científico-Humanístico*



## Horários e Sala:

Fora do horário letivo dos alunos.  
Sala a definir





**Where to Get Maps** Good maps are in general extraordinarily easy to obtain. Even the small-scale maps distributed by gas stations are generally pretty good. Sectional maps, especially those government publications, are inexpensive in the extreme; most suppliers will furnish upon request the detailed lists of exactly what they have available.

Maps of these portions of the United States from the U. S. Geological Survey may be secured upon request. For maps of areas west of the Missouri Federal Center, Denver, Colorado.

The maps of national forest areas, with the Forest Service, Department of Agriculture, Washington, D.C. Maps of the Great Lakes and Lake basins, Federal Building, Denver, Michigan.

Canadian maps may be secured from provincial and public affairs in each of the various provinces in Ottawa, and from the Map Distribution Office, Department of Mines and Technical Surveys, which is also located in Ottawa, Ontario.

For governmental maps of Mexico, write: D. F. Mexico. For private sources for foreign maps see: The National Geographical Society, International Map Company, Washington, D.C. and New York, N.Y.

**Why Consult Maps and Publications**

Current maps are by far the most valuable for wilderness use, indicating as they do railroads, towns, mountains, and other such geographical features in terms of elevations. Consulting such

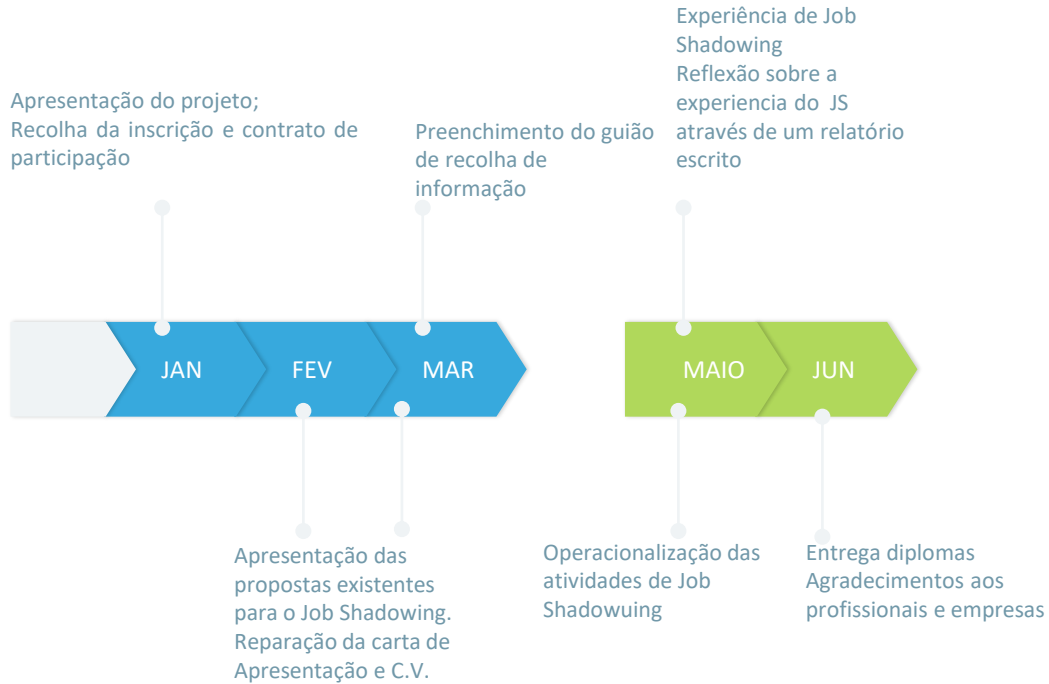
maps in strange country can save one an exhausting amount of unnecessary climbing, descending by compass in a straight line, even when possible, is often not advisable. In mountainous terrain, for example, we soon learn that on more than one occasion both time and strength can be conserved by cycling several miles along an outcrop ridge instead of making a small fraction of the distance straight across a deep ravine to the other destination.



Planeamento das sessões



## 10 Sessões com os alunos



Muito obrigada pela vossa Atenção!!!

Questões?

